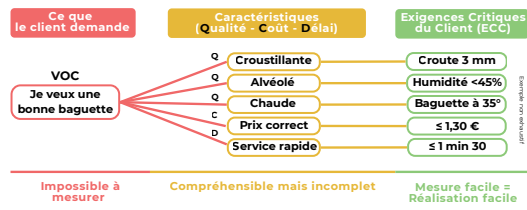


ESSENTIAL LEAN TOOLS FOR SMBS

Identification of waste

Voice of Customers



ESSENTIEL
VA
Valeur Ajoutée

MINIMISER
NVAO
Non-Valeur Ajoutée Obligatoire

ELIMINER
NVA
Non-Valeur Ajoutée

VA - NVAO - NVA

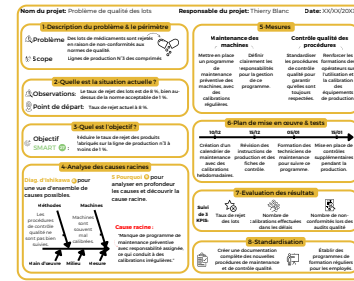
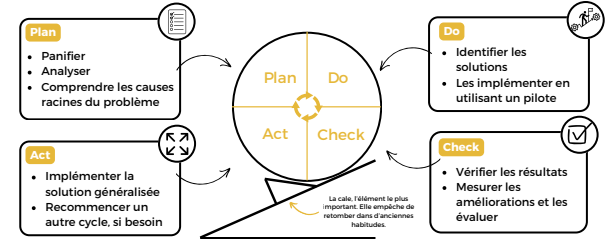
Activité qui transforme le produit pour répondre aux attentes du client. (Il est prêt à payer pour ça).
usinage, assemblage, découpe, peinture

Activité qui ne crée pas de valeur pour le client mais nécessaire pour des contraintes internes ou réglementaires.
contrôle qualité, formation, validation de dossiers

Activité qui ne transforme pas le produit et qui pourrait être éliminée (MUDA MURI MURA).
déplacement, attente, recherche d'outils

Problem solving

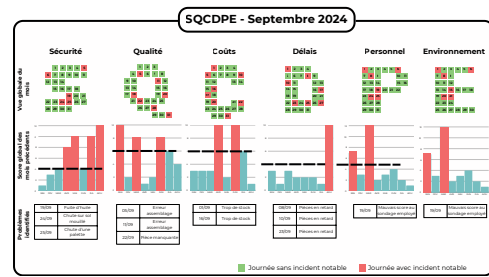
PDCA



A3

Performance management

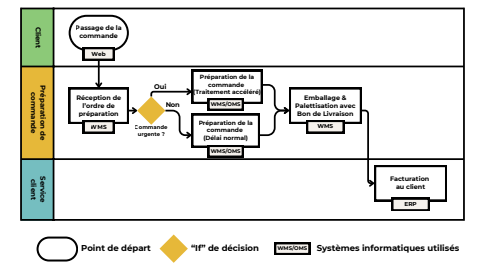
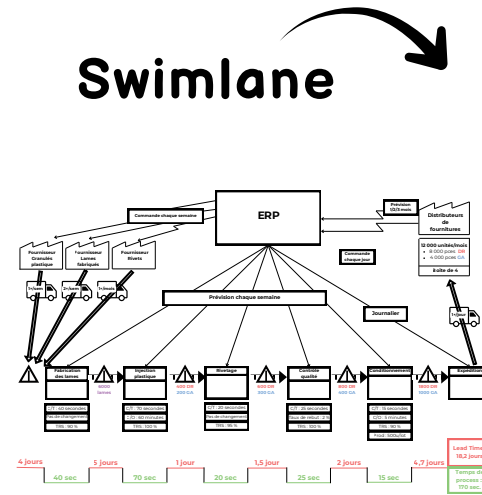
SQCPDE



Obeya

Process optimization

Swimlane



VSM

Formalization of standards

Standard TWI

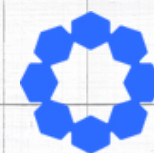
Standard TWI			
Opération : Démarrage du four		Outils/Matériel : Four	Responsable : Théo
Objectif : Four prêt à cuire		Périmètre : Première chauffe	
N°	Etapes	Indications	Raisons
1	Vérifier le checklist de maintenance.	Afficher sur le côté droit du four.	Si la maintenance n'est pas faite le four préchauffe mal.
2	Nettoyer les résistances visibles.	Utiliser une brosse sèche, sans eau.	Éviter les résidus qui brûlent et limitent la chauffe efficace.
3	Allumer le four.	Appuyer sur ON et attendre l'affichage des voyants.	S'assurer que le four démarre bien.
4	Sélectionner le paramètre "3".	Appuyer sur le chiffre "3".	Lancer le bon cycle de chauffe pour les baguettes.
5	Lancer le cycle de ventilation.	Appuyer sur le bouton "ventilation".	Assurer une montée en température homogène dans la chambre.

What tools would you add?

Let me know in the comments!



Clément BONIOL



iObeya